



# ROCCHETTA LIGURE



## SETTEMBRE a palazzo SPINOLA

per visitare il Palazzo i musei permanenti e le mostre temporanee



**museo**

**"Resistenza e Vita Sociale in Val Borbera"  
"G.B. Lazagna"**



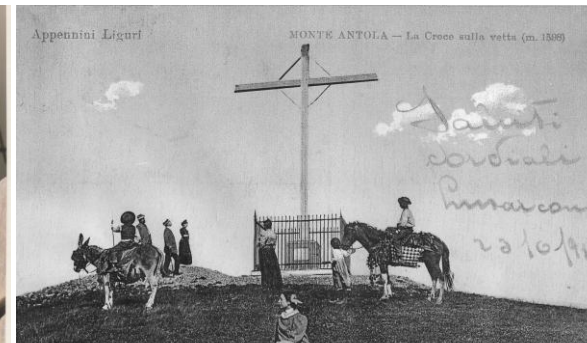
**museo**

**"Arte sacra Valli  
Borbera e Spinti"**



**mostra**

**"Attrezzi di vita  
contadina"**



**mostra**

**"L'Antola il monte della  
libertà"**



**il 23 e il 24 settembre - nell'ambito del progetto 'CITTÀ E CATTEDRALI' - II MUSEO D'ARTE SACRA  
sezione staccata del Museo diocesano di Tortona, aprirà anche dalle 15,30 alle 17,30**